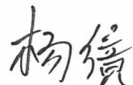
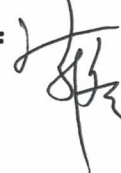



# 嘉祥水利工程公司2024年度工程物资采购计划表

项目名称：萍乡市湘东区峡山口社区居家养老服务网络建设项目-中心城区居家养老服务中心      申报部门：项目部      申报时间：2024年 月 日

序号	物品名称	规格型号	材质	数量	单位	送货地点	送货时间	附图	备注
1	(2-4层房间和过道) 阻燃地塑	2.0 (mm)厚自流平环氧胶泥+2.0(mm)厚阻燃地塑面层		950.00	m <sup>2</sup>	湘东区实验小学			含材料、施工、基层清理等图纸要求，按实际面积结算。
2	(一层到顶层楼梯间踏步和平台) 阻燃地塑	2.0 (mm)厚自流平环氧胶泥+2.0(mm)厚阻燃地塑面层		350.00	m <sup>2</sup>	湘东区实验小学			含材料、施工、基层清理等图纸要求，按实际面积结算。
3									
4									
5									
6									
7									

项目部物资采购计划人签字： 

项目部分管领导签字： 

制表人签字： 

# 建筑设计说明



中科盛华工程集团有限公司

ZHONGSHENGHUA Engineering Group CO., LTD  
 证书编号: A114-013266 (甲级)  
 A214-013263 (乙级)

项目专业负责人: 杨旭  
 设计负责人: 杨旭  
 校对: 俞迪  
 审核: 俞迪  
 设计: 俞迪  
 绘图: 俞迪

建设单位:

长沙湘湖风景区山改道办公室

工程名称:

长沙湘湖风景区山改道景观绿化工程

子项目名称:

中心湖区景观绿化工程

图 名:

建筑设计说明

姓名	签名
项目负责人	杨旭
专业负责人	杨旭
审核	俞迪
校对	俞迪
设计	俞迪
绘图	俞迪
日期	2024.07

1. 建筑防火、防雷应符合《建筑设计防火规范》GB50016-2014(2018年版)和《建筑物防雷设计规范》GB50057-2010(2019年版)的有关规定。
2. 本工程建筑防火等级为二级耐火等级，耐火等级不低于二级。
3. 楼梯间应采用防烟楼梯间。
4. 疏散楼梯间应采用封闭楼梯间。
5. 疏散楼梯间应采用防烟楼梯间。
6. 疏散楼梯间应采用防烟楼梯间。
7. 疏散楼梯间应采用防烟楼梯间。

### 2. 建筑材料

1. 国家强制性标准《建筑设计防火规范》GB50016-2014(2018年版)
2. 《建筑内部装修设计防火规范》GB50222-2017(2018年版)
3. 《公共场所卫生管理条例实施细则》GB 50719-2015
4. 《老年人照料设施建筑设计标准》JGJ 450-2018
5. 《住宅室内装饰装修工程质量验收规范》JGJ 39-2016
6. 《民用建筑绿色设计规范》GB55016-2019
7. 《民用建筑绿色设计评价标准》GB55017-2019
8. 《民用建筑绿色设计评价标准》GB55018-2019
9. 《民用建筑绿色设计评价标准》GB55019-2019
10. 《民用建筑绿色设计评价标准》GB55020-2019
11. 《民用建筑绿色设计评价标准》GB55021-2019
12. 《民用建筑绿色设计评价标准》GB55022-2019

### 3. 建筑设备设施

1. 给排水系统: 给水系统采用市政给水管网供水, 排水系统采用重力流排水。
2. 电气系统: 供电系统采用市政电网供电, 照明系统采用节能型灯具。
3. 暖通系统: 采暖系统采用集中供暖, 空调系统采用分体式空调。
4. 消防系统: 火灾报警系统采用火灾自动报警系统, 消防联动系统采用消防联动控制设备。

### 4. 施工准备

1. 施工人员: 施工人员应经过专业培训, 持证上岗。
2. 材料: 材料应符合设计要求, 进场前应进行检验。
3. 机具: 机具应符合设计要求, 进场前应进行检验。

### 5. 安全措施

1. 施工人员应佩戴安全防护用品, 严格执行安全操作规程。
2. 施工现场应设置安全警示标志, 严禁无关人员进入施工现场。
3. 施工过程中应加强安全管理, 及时发现和消除安全隐患。

### 6. 文明施工

1. 施工现场应整洁有序, 材料堆放整齐。
2. 施工过程中应采取措施, 减少扬尘和噪音。
3. 施工现场应设置围挡, 禁止无关人员进入施工现场。

### 7. 环保措施

1. 施工过程中应采取有效措施, 减少扬尘和噪音。
2. 施工过程中应采取有效措施, 保护施工现场环境。
3. 施工过程中应采取有效措施, 节约资源和能源。

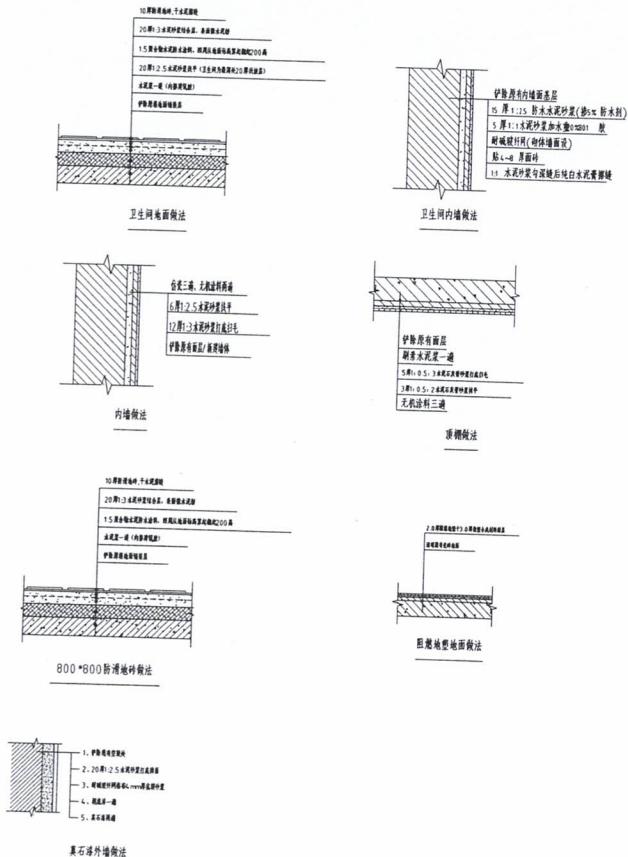
### 8. 其他

1. 施工过程中应严格按照设计要求和施工规范进行施工。
2. 施工过程中应加强质量管理和安全管理。
3. 施工过程中应做好成品保护和文明施工。

8. 砌体工程
  1. 砌筑砂浆: 砌筑砂浆应采用预拌砂浆, 严禁使用现场拌制的砂浆。
  2. 砌体工程: 砌体工程应采用整砖砌筑, 严禁使用碎砖。
  3. 砌体工程: 砌体工程应采用整砖砌筑, 严禁使用碎砖。
  4. 砌体工程: 砌体工程应采用整砖砌筑, 严禁使用碎砖。
  5. 砌体工程: 砌体工程应采用整砖砌筑, 严禁使用碎砖。
  6. 砌体工程: 砌体工程应采用整砖砌筑, 严禁使用碎砖。
  7. 砌体工程: 砌体工程应采用整砖砌筑, 严禁使用碎砖。
  8. 砌体工程: 砌体工程应采用整砖砌筑, 严禁使用碎砖。
  9. 砌体工程: 砌体工程应采用整砖砌筑, 严禁使用碎砖。
  10. 砌体工程: 砌体工程应采用整砖砌筑, 严禁使用碎砖。
9. 门窗工程
  1. 门窗工程: 门窗工程应采用断桥铝合金门窗, 严禁使用普通铝合金门窗。
  2. 门窗工程: 门窗工程应采用断桥铝合金门窗, 严禁使用普通铝合金门窗。
  3. 门窗工程: 门窗工程应采用断桥铝合金门窗, 严禁使用普通铝合金门窗。
  4. 门窗工程: 门窗工程应采用断桥铝合金门窗, 严禁使用普通铝合金门窗。
  5. 门窗工程: 门窗工程应采用断桥铝合金门窗, 严禁使用普通铝合金门窗。
  6. 门窗工程: 门窗工程应采用断桥铝合金门窗, 严禁使用普通铝合金门窗。
  7. 门窗工程: 门窗工程应采用断桥铝合金门窗, 严禁使用普通铝合金门窗。
  8. 门窗工程: 门窗工程应采用断桥铝合金门窗, 严禁使用普通铝合金门窗。
  9. 门窗工程: 门窗工程应采用断桥铝合金门窗, 严禁使用普通铝合金门窗。
  10. 门窗工程: 门窗工程应采用断桥铝合金门窗, 严禁使用普通铝合金门窗。

### 门窗表

序号	门牌号	洞口尺寸(mm)	数量	备注
601	PM1021	1000x1200	4	1. 断桥铝合金门窗 2. 中空玻璃 3. 密封胶条 4. 五金配件 5. 防火限位器 6. 防坠落装置
	PM1022	1000x1200	1	
	PM1023	1500x1200	3	
	M021	800x1200	4	
	M022	1000x1200	21	
	M023	1000x1200	32	
602	C1020	3000x1000	2	断桥铝合金门窗 中空玻璃 密封胶条 五金配件 防火限位器 防坠落装置
	C1022	3000x1200	4	
	C1202	2100x1000	3	
	C1202	2100x1200	8	
	C1210	2100x1000	10	
	C1212	2100x1200	10	
	C1518	1500x1800	3	
	C1518	1500x1800	3	



800\*800 落地窗做法

窗楣做法

内窗做法

800\*800 落地窗做法

内窗做法

窗楣做法

内窗做法

窗楣做法



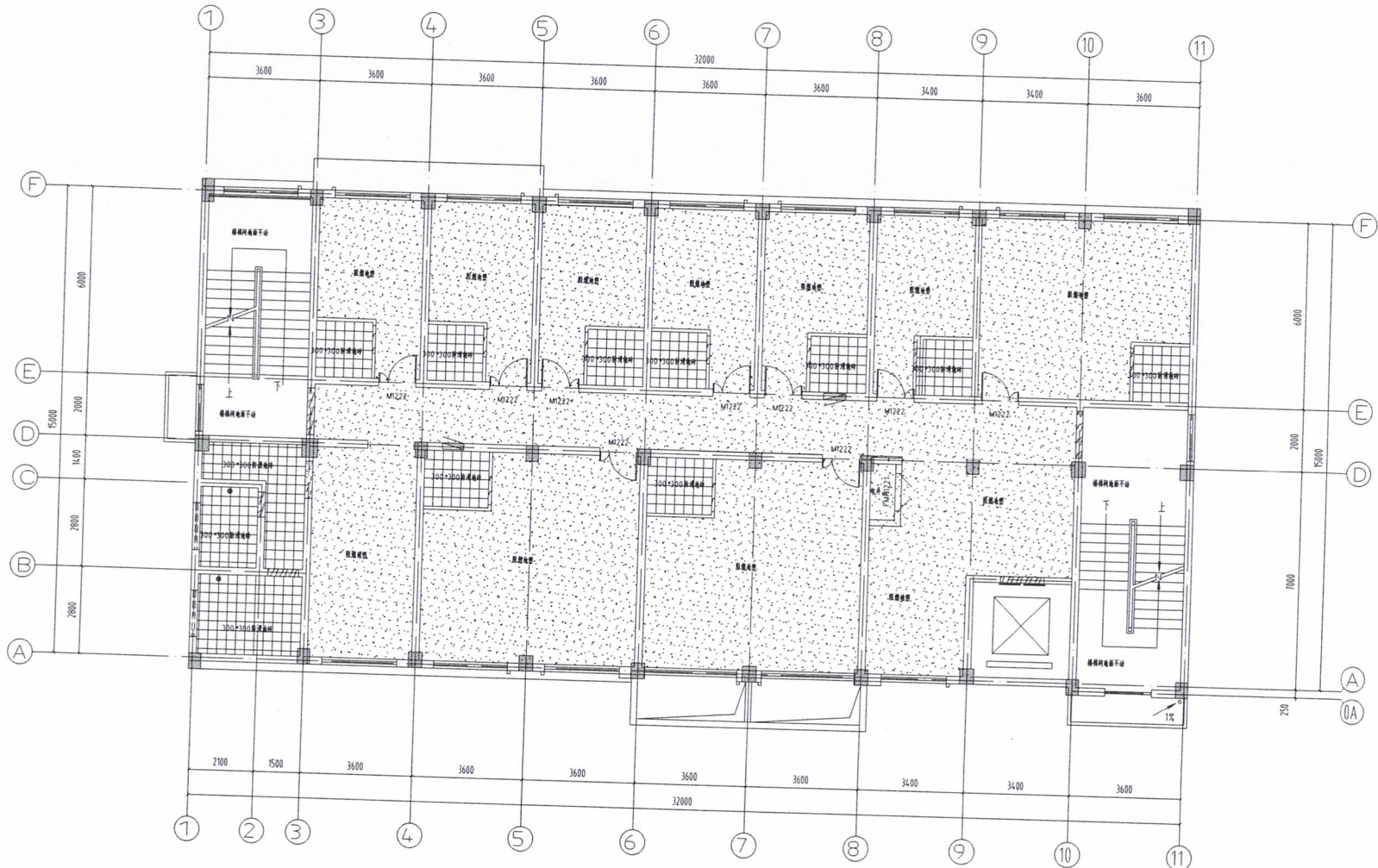
中科盛华工程集团有限公司

ZHONGKESHENGHUA Engineering Group CO.,LTD

证书编号: A114-013266 (甲级)

A214-013263 (乙级)

建筑专业(建筑工程)甲级  
 结构专业(房屋结构工程)甲级  
 风景园林工程(风景园林工程)乙级  
 环境工程(给排水工程)乙级  
 暖通工程(暖通工程)乙级  
 电气专业(电气工程)乙级  
 岩土工程(岩土工程)乙级  
 城乡规划(城乡规划)乙级  
 市政公用工程(市政公用工程)乙级  
 通信专业(通信工程)乙级  
 机械专业(机械专业)乙级  
 测绘专业(测绘工程)乙级  
 工程测量(工程测量)乙级  
 岩土工程(岩土工程)乙级  
 城乡规划(城乡规划)乙级  
 市政公用工程(市政公用工程)乙级  
 通信专业(通信工程)乙级  
 机械专业(机械专业)乙级  
 测绘专业(测绘工程)乙级  
 工程测量(工程测量)乙级



二层地面布置图 1:100

备注: 卫生间、楼梯间、电梯门套等为原建筑内容  
 仅供参考不作为施工依据

建设单位:

萍乡市湘东经济开发区管理委员会

工程名称:

萍乡市湘东经济开发区管理委员会  
网络建设

子项名称:

中心数据机房扩容工程

图名:

二层地面布置图

姓名	签名
项目负责人	杨旭
专业负责人	杨旭
审核	杨旭
校核	曲斌
设计	郭东鑫
工程编号	
设计阶段	施工图
专业	建筑设备
图号	19
比例	1:100
日期	2024.07



中科盛华工程集团有限公司

ZHONGKESHENHUA Engineering Group CO.,LTD

证书编号: A114-013266 (甲级)

A214-013263 (乙级)

- 房屋工程(建筑工程)甲级
- 幕墙工程(幕墙工程)甲级
- 消防设施工程(消防设施工程)甲级
- 机电安装工程(机电安装工程)甲级
- 市政给水工程
- 房屋工程(建筑工程)乙级
- 幕墙工程(幕墙工程)乙级
- 化工石化医药行业工程
- 电力行业工程
- 煤炭行业(煤矿、矿井)行业工程
- 建筑行业工程
- 城市轨道交通工程

建设单位:

萍乡市湘东经开区山口岗街道办事处

工程名称:

萍乡市湘东经开区山口岗区居家养老服务中心  
网络用房项目

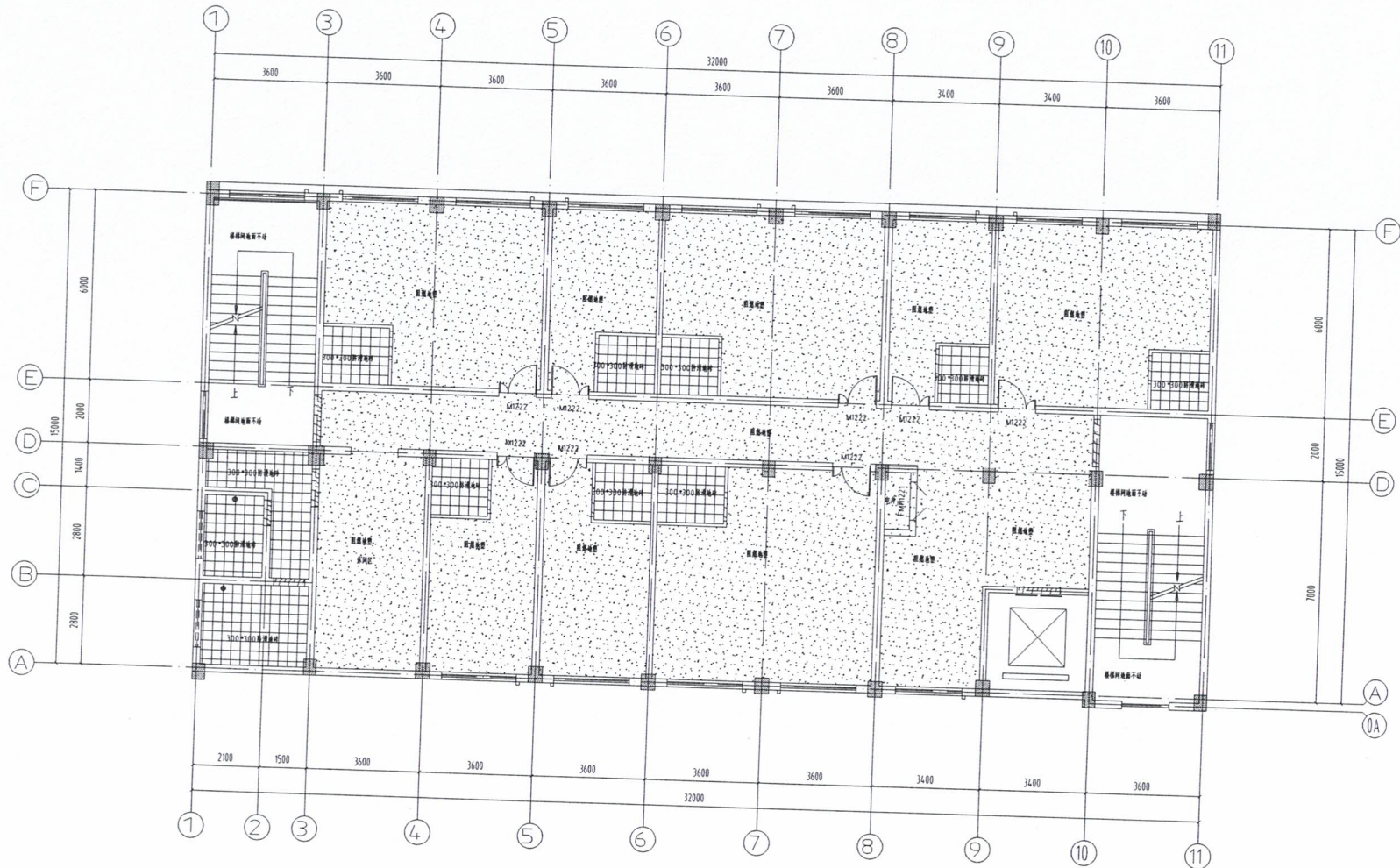
子项名称:

中心楼层居家养老服务中心

图名:

三层楼层布置图

姓名	签名
项目负责人	杨旭
专业负责人	杨旭
审核	杨旭
校核	俞建地
设计	郭东鑫
工程编号	
设计阶段	施工图
专业	建筑设备
图号	20
比例	1:300
日期	2024.07



三层地面布置图 1:100

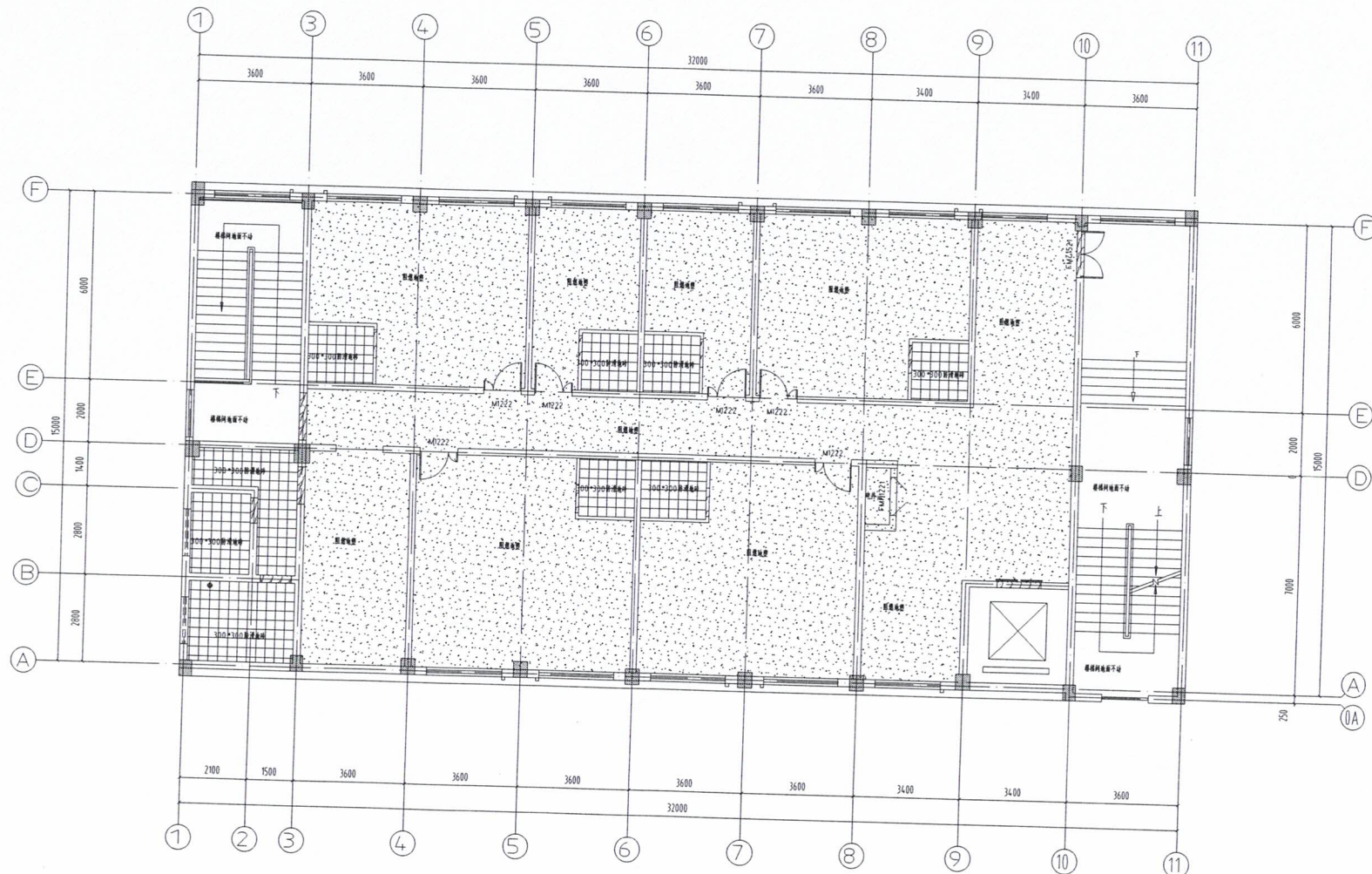
备注: 卫生间、机房、电梯间均为设备用房  
设计师: 俞建地



中科盛华工程集团有限公司

ZHONGKESHENGHUA Engineering Group CO.,LTD  
证书编号: A114-013266(甲级)  
A214-013263(乙级)

建筑行业(建筑工程)甲级  
城乡规划(城乡规划专业)乙级  
风景园林工程设计专项甲级  
城市工程规划(城市道路工程)甲级  
市政公用工程  
建筑智能化工程乙级  
消防设施工程乙级  
人防工程(人防工程)乙级  
岩土工程(岩土工程)乙级  
化工石化医药行业工程  
电力行业工程  
煤炭行业工程  
石化行业工程  
建筑行业工程



四层地面布置图 1:100

备注: 卫生间、楼梯间、电梯间门框采用白色大理石  
其他饰面均按建筑做法

建设单位:  
萍乡市湘东区峡山口街道办事处

工程名称:  
萍乡市湘东区峡山口社区居家养老服务  
项目

子项名称:  
中心社区居家养老服务中心

图名:  
四层地面布置图

姓名	签名
项目负责人	杨旭
专业负责人	杨旭
审核	杨旭
校对	俞进地
设计	郭东鑫
工程编号	
设计阶段	施工图
专业	建筑装饰
图号	21
比例	1:100
日期	2024.07